

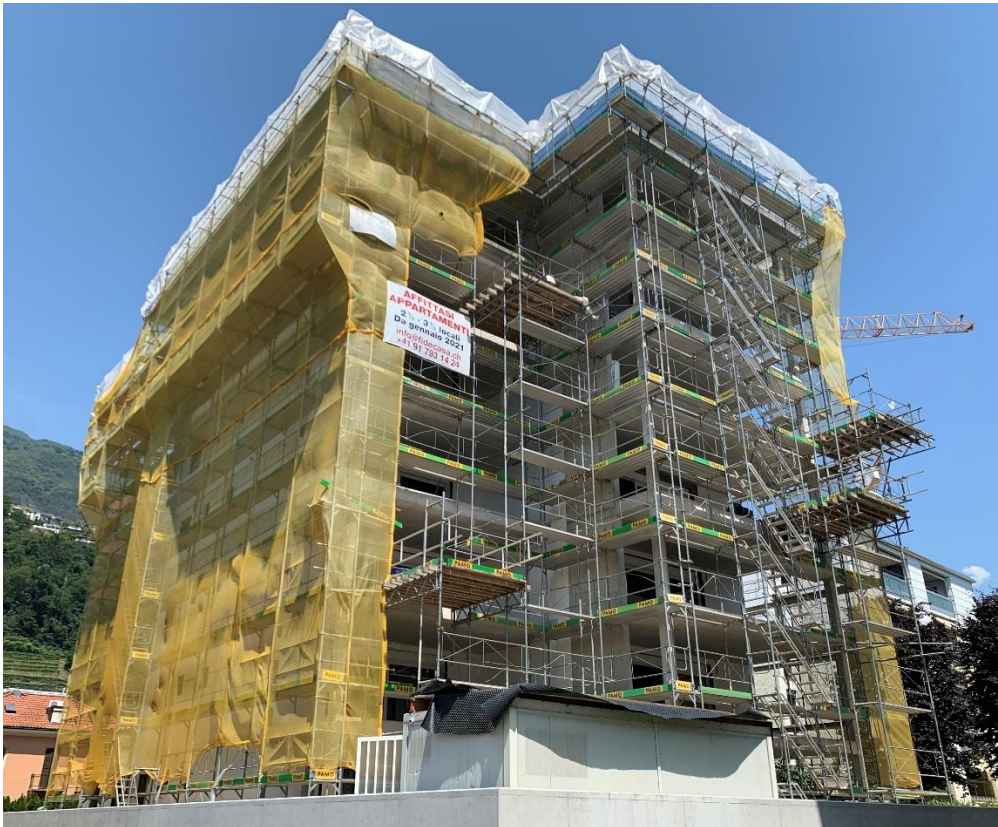


Fiduciaria Cheda SA  
Fiduciaria Immobiliare

# RESIDENZA DARIA

Via Alfredo Pioda 13  
6600 Locarno

APPARTAMENTI IN AFFITTO  
DISPONIBILI DA GENNAIO 2021



Per informazioni:

**Fiduciaria Cheda SA**

Via ai Saleggi 11  
CP 1142

6601 Locarno  
091 751 33 47

[www.chedasa.ch](http://www.chedasa.ch)  
[info@chedasa.ch](mailto:info@chedasa.ch)

La Residenza **DARIA**, attualmente in costruzione a **Locarno**, è uno stabile formato da 7 piani che dispongono appartamenti di 1.5, 2.5, 3.5 e 4.5 locali a scopo abitativo.

La residenza è raggiungibile a pochi minuti a piedi dalla Piazza Grande e città vecchia di Locarno. La zona è molto tranquilla e vanta un passaggio pedonale sicuro per raggiungere le scuole in pochi minuti.

Tutti gli appartamenti sono dotati di ampie terrazze soleggiate con tende da sole verticali montate su guide. Ogni appartamento ha la lavanderia privata arredate con torre lavasciuga e lavello.

Alcuni appartamenti sono dotati di Clima

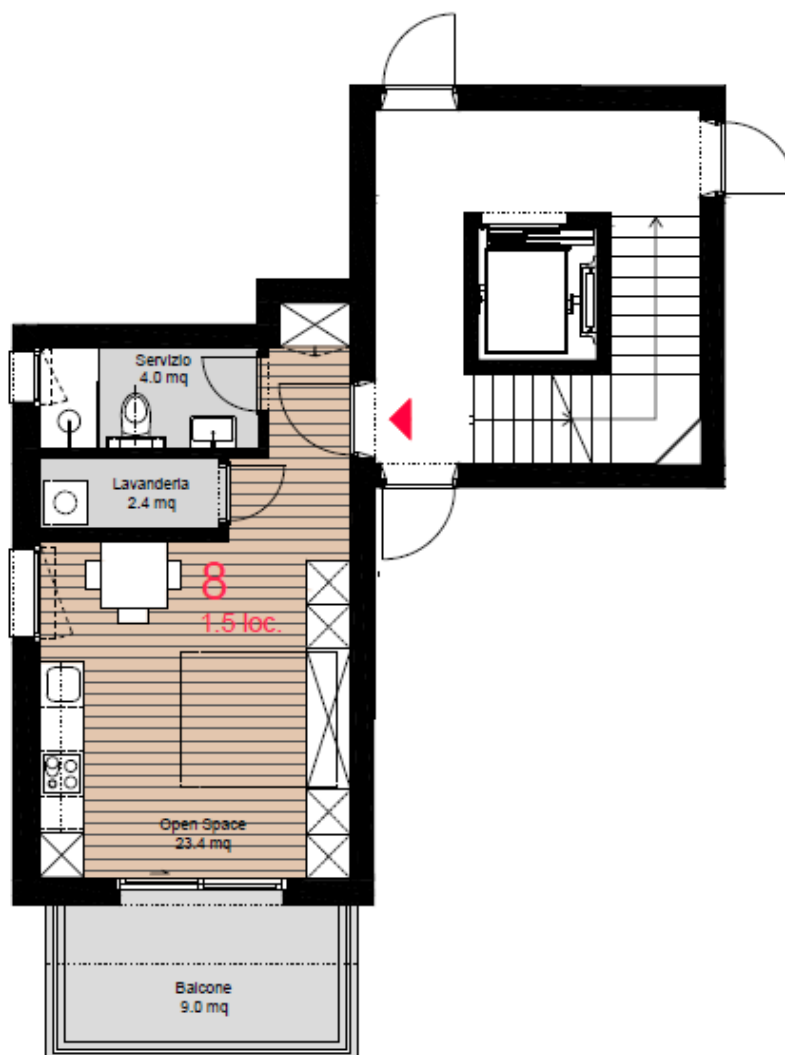
Al piano interrato si trovano le cantine e posteggi in autorimessa. Al piano terra posteggi esterni aggiudicati e privati, locale per 23 biciclette.

La costruzione sarà realizzata utilizzando finiture di qualità. Saranno sfruttate solo energie rinnovabili per un minimo impatto ambientale ed una costruzione a basso consumo energetico.



# APPARTAMENTO NO. 8 AL 1° PIANO 1.5 LOCALI

Pigione netta	CHF	800.00
Acconto spese	CHF	90.00
Posteggio	CHF	110.00
<b>Totale pigione mensile</b>	<b>CHF</b>	<b>1'000.00</b>



- Gli arredi tratteggiati non sono compresi

- I m<sup>2</sup> rappresentati nella pianta sono al netto dei muri, i m<sup>2</sup> utili sono conteggiati nella tabella

PPP	Nr. locali	Appartamento	Terrazza	Lavanderia	m <sup>2</sup> utili (App. + $\frac{1}{2}$ terrazza)
8	1.5 loc.	37.00 m <sup>2</sup>	9.00 m <sup>2</sup>	nell'appartamento 2.5 m <sup>2</sup>	41.00 m <sup>2</sup>



Primo Piano



# APPARTAMENTO NO. 12 AL 3° PIANO 2.5 LOCALI

Pigione netta	CHF	1'180.00
Acconto spese	CHF	170.00
Posteggio	CHF	<u>110.00</u>
<b>Totale pigione mensile</b>	<b>CHF</b>	<b><u>1'460.00</u></b>



- Gli arredamenti tratteggiati non sono compresi

- I m<sup>2</sup> rappresentati nella pianta sono al netto dei muri, i m<sup>2</sup> utili sono conteggiati nella tabella

PPP	Nr. locali	Appartamento	Terrazza	Lavanderia	m <sup>2</sup> utili (App. + $\frac{1}{2}$ terrazza)
12	2.5 loc.	66.00 m <sup>2</sup>	20.00 m <sup>2</sup>	nell'appartamento 2.50 m <sup>2</sup>	76.00 m <sup>2</sup>



dicembre 2019

Terzo Piano



# APPARTAMENTO NO. 15 AL 4° PIANO 2.5 LOCALI

Pigione netta	CHF	1'200.00
Acconto spese	CHF	180.00
Posteggio	CHF	110.00
<b>Totale pigione mensile</b>	<b>CHF</b>	<b>1'490.00</b>



- Gli arredamenti tratteggiati non sono compresi

- I m<sup>2</sup> rappresentati nella pianta sono al netto dei muri, i m<sup>2</sup> utili sono conteggiati nella tabella

PPP	Nr. locali	Appartamento	Terrazza	Lavanderia	m <sup>2</sup> utili (App. + $\frac{1}{2}$ terrazza)
15	2.5 loc.	66.00 m <sup>2</sup>	20.00 m <sup>2</sup>	nell'appartamento 2.50 m <sup>2</sup>	76.00 m <sup>2</sup>

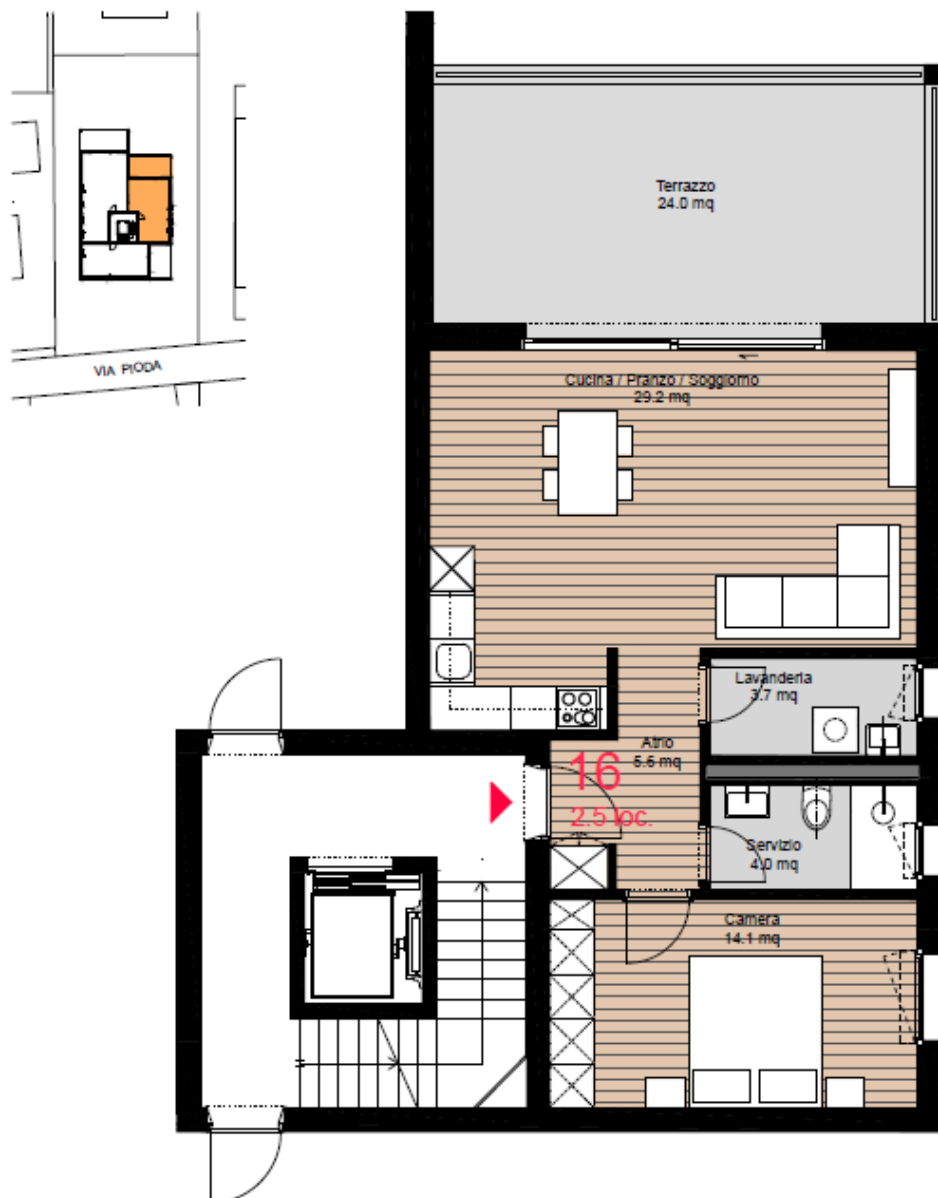
0 1 3  
dicembre 2019

Quarto Piano



# APPARTAMENTO NO. 16 AL 4° PIANO 2.5 LOCALI

Pigione netta	CHF	1'240.00
Acconto spese	CHF	180.00
Posteggio	CHF	<u>110.00</u>
<b>Totale pigione mensile</b>	<b>CHF</b>	<b><u>1'530.00</u></b>



- Gli arredi tratteggiati non sono compresi

- I m<sup>2</sup> rappresentati nella pianta sono al netto dei muri, i m<sup>2</sup> utili sono conteggiati nella tabella

PPP	Nr. locali	Appartamento	Terrazza	Lavanderia	m <sup>2</sup> utili (App. + $\frac{1}{2}$ terrazza)
16	2.5 loc.	68.00 m <sup>2</sup>	24.00 m <sup>2</sup>	nell'appartamento 3.7 m <sup>2</sup>	82.00 m <sup>2</sup>

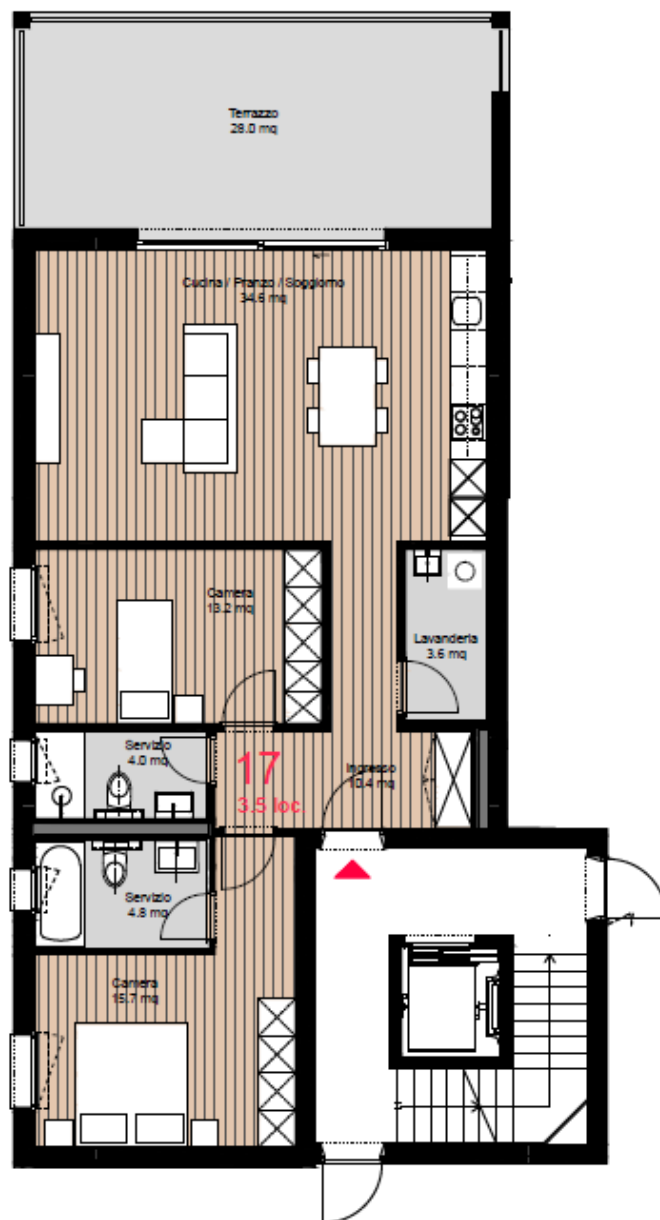
0 1 3  
dicembre 2019

Quarto Piano



# APPARTAMENTO NO. 17 AL 4° PIANO 3.5 LOCALI

Pigione netta	CHF	1'610.00
Acconto spese	CHF	250.00
Posteggio	CHF	110.00
<b>Totale pigione mensile</b>	<b>CHF</b>	<b>1'970.00</b>



PPP	Nr. locali	Appartamento	Terrazza	Lavanderia	m <sup>2</sup> utili (App. + $\frac{1}{2}$ terrazza)
17	3.5 loc.	102.00 m <sup>2</sup>	28.00 m <sup>2</sup>	nell'appartamento 3.6 m <sup>2</sup>	116.00 m <sup>2</sup>

0 1 3  
dicembre 2019

Quarto Piano



# APPARTAMENTO NO. 18 AL 5° PIANO 2.5 LOCALI

Pigione netta	CHF	1'250.00
Acconto spese	CHF	180.00
Posteggio	CHF	110.00
<b>Totale pigione mensile</b>	<b>CHF</b>	<b>1'540.00</b>



- Gli arredamenti tratteggiati non sono compresi

- I m<sup>2</sup> rappresentati nella pianta sono al netto dei muri, i m<sup>2</sup> utili sono conteggiati nella tabella

PPP	Nr. locali	Appartamento	Terrazza	Lavanderia	m <sup>2</sup> utili (App. + $\frac{1}{2}$ terrazza)
18	2.5 loc.	66.00 m <sup>2</sup>	20.00 m <sup>2</sup>	nell'appartamento 2.50 m <sup>2</sup>	76.00 m <sup>2</sup>

0 1 3  
dicembre 2019

Quinto Piano







Fiduciaria Cheda SA  
Fiduciaria Immobiliare

## **RICHIESTA OGGETTO / SENZA IMPEGNO**

PF compilare e ritornare a Fiduciaria Cheda SA, CP 1142, 6601 Locarno

### **OGGETTO:**

Stabile: Residenza DARIA, Via Alfredo Pioda 13, 6600 Locarno

Appartamento no. ....

Entrata: data da convenire

Preavviso di disdetta: 3 mesi

Durata contratto: prima locazione - 3 anni

Deposito di garanzia: tre mesi lordi

I locali verranno adibiti ad abitazione familiare per ..... persone

Animali domestici non permessi, salvo autorizzazione scritta del proprietario e/o amministrazione.

### **PIGIONE:**

Pigione netta	CHF
Acconto spese	CHF
Posteggio	<u>CHF</u>
<b>Pigione totale mensile</b>	<b><u>CHF</u></b>

### **INTERESSATI:**

Richiedente:

Convivente:

Nome Cognome: .....

Data di nascita: .....

Stato civile: .....

Indirizzo attuale: .....

No. Telefonico: .....

Email: .....

Nazionalità:  
(ev. tipo permesso) .....

Professione: .....

Datore di lavoro:  
(da quando) .....

Stipendio netto mensile: .....



**FIGLI:**

Nome Cognome, data di nascita, professione (scuola)

.....

Nome Cognome, data di nascita, professione (scuola)

.....

Nome Cognome, data di nascita, professione (scuola)

.....

**REFERENZE:**

Attuale amministrazione e no. telefono: .....

Motivo del cambiamento: .....

RC obbligatoria (indicare nome assicurazione): .....

**Con la firma apposta in calce certifichiamo di aver risposto in modo veritiero alle domande.**

**Autorizziamo la Fiduciaria Cheda SA a prendere informazioni presso la precedente amministrazione e/o presso la compagnia di assicurazione, ed a recedere al contratto in caso di false indicazioni.**

**La compilazione del presente formulario NON costituisce garanzia per l'assegnazione dei locali. In caso di rinuncia alla firma del contratto dopo il completo allestimento dello stesso la Fiduciaria Cheda SA è autorizzata a fatturare spese per CHF 108.00 (IVA inclusa) importo che ci impegneremo a saldare.**

**L'allestimento del contratto viene richiesto il pagamento di CHF 54.00 (IVA inclusa).**

Luogo e data:

Firma richiedente:

Firma convivente:

.....

.....

.....

NB: Allegare:

- fotocopia documento identità di tutti i componenti della famiglia;
- copia ultima notifica di tassazione ricevuta;
- estratto UEF in ORIGINALE ed aggiornato;
- copia assicurazione RC.